

週刊情報

ファミリー

2026 (令和8年)

第 1890 号

4/17 金

広告の
お問い合わせは
お気軽に!

エンガルシンザン

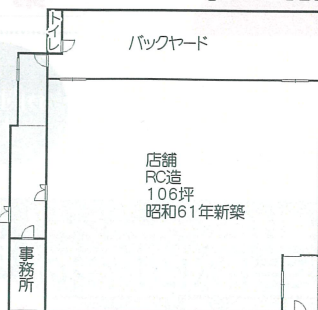
株式会社遠軽新聞社
〒099-0428 北海道紋別郡遠軽町西町1丁目4-8
TEL (0158) 42-1211/FAX (0158) 42-1212
e-mail : engaru@f-ciao.com

配布地域 / 遠軽町内▷遠軽・瀬戸瀬・安国・生田原・丸瀬布・白滝地域 湧別町内▷上湧別・中湧別・湧別地域

売物件 所在地/ 遠軽町生田原



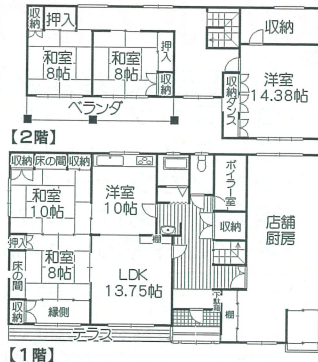
国道沿 店舗 (住宅付)



土地/395坪
建物/店舗部:鉄筋造平屋、住居部:木造2階建
店舗部:105坪、昭和61年(築39年)
住居部:5LDK 77坪、昭和54年(築46年)
設備/ストーブ+床暖、給湯ボイラー
ガスレンジ、洗面化粧台
バスタブ、照明器具、他
引渡/手続終了後

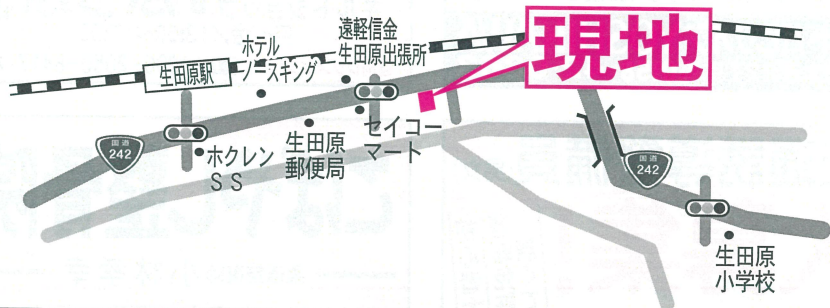
価格 **580** 万円

事業用ローンご利用 お支払い例
借入金額580万円・10年返済
10年固定型変動金利2.5%の場合。
※詳しくはお問い合わせ下さい。
【毎月均等払】
月々 **54,676** 円



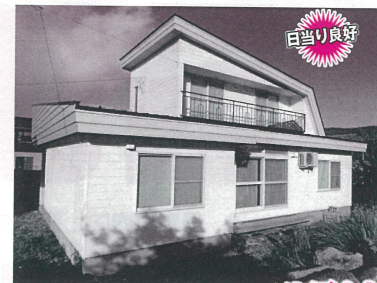
【1階】

【2階】



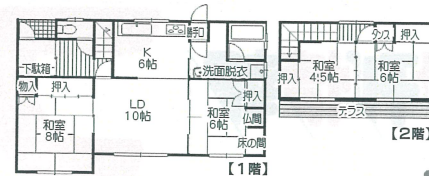
現地

売住宅 所在地/遠軽町岩見通北8丁目



目当り良好

学田住民センター近隣



土地/100坪
建物/木造2階建
4LDK 30.62坪
昭和61年11月新築(築39年)
設備/FFストーブ・灯油ボイラー
1坪ユニットバス・洗面化粧台・照明器具・水洗トイレ
改修歴/灯油ボイラー・灯油ストーブ・エアコン・水洗トイレ・洗面化粧台
1坪ユニットバス・ガスコンロ付キッチン・下駄箱・全室照明器具付
隣地借地(止め防止フェンス)
引渡/代金清算時

価格 **130** 万円

住宅ローンご利用 お支払い例
借入金額130万円・5年返済
5年固定型変動金利1.85%の場合。
※詳しくはお問い合わせ下さい。
【毎月均等払】
月々 **22,700** 円



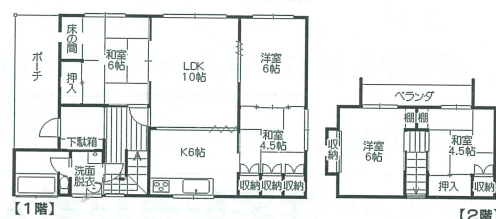
売住宅 所在地/遠軽町岩見通北4丁目

岩見通北4丁目 (岩見通沿角地)



目当り良好

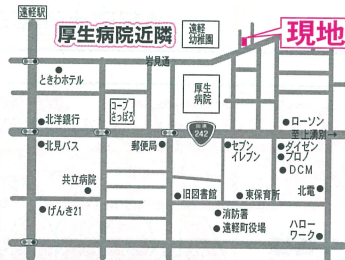
街中好立地



土地/65坪
建物/木造2階建
4LDK 29坪
昭和54年11月25日新築(築46年)
設備/FF石油ストーブ・石油ボイラー・エアコン
ガスコンロ・洗面化粧台
TVモニター付きインターホン
水洗トイレ・下駄箱・全室照明器具
外壁ボタイル塗装・外部物置
改修歴/断熱玄関ドア・屋根塗装
引渡/代金清算時

価格 **450** 万円

住宅ローンご利用 お支払い例
借入金額450万円・10年返済
10年固定型変動金利2.8%の場合。
※詳しくはお問い合わせ下さい。
【毎月均等払】
月々 **41,911** 円



現地

安心と信頼で
お応えする

東海林不動産(株)

www.tokairin.com

北海道知事才木(2)第409号 遠軽町大通南1丁目9

E-mail: info@tokairin.com ※いつでも現地ご案内致します。

0120-123-273 TEL(0158) 42-3707