

週刊情報 **つかりー**

2024(令和6年)3/15 金曜日 第1789号

配布地域

遠軽町内▼
遠軽・瀬戸瀬・安国・生田原・丸瀬布・白滝地域
湧別町内▼
上湧別・中湧別・湧別地域

■ 広告のお問い合わせは 株式会社遠軽新聞社
お気軽に！ 〒099-0428 北海道紋別郡遠軽町西町1丁目4-8
TEL(0158)42-1211/FAX(0158)42-1212
e-mail:katahira@f-ciao.com

賃貸物件情報

ペット応談可能物件ございます
詳しくはお問い合わせください。🐾

アパート・マンション				戸建			
所在地	間取	間取内容	家賃	所在地	間取	間取内容	家賃
大通南3	1R	10	32,000	1条通北3	2DK	8・5・5	20,000
2条通南2	1R	13	35,000	上湧別屯田市街地	2LDK	16・6・4	35,000
1条通南1	1R	13	40,000	豊里	2LDK	12・6・6	40,000
1条通南1	1R	13	41,000	西町3	2LDK	12・5・07	45,000
南町3	1R	13	35,000	清川	2LDK	16・8・8	50,000
南町3	1R	13	38,000	1条通南1	2LDK	12・6・4	48,000
南町3	1R	13	40,000	豊里	2LDK	10・6・6	50,000
岩見通北4	1LDK	10・4	35,000	東町3	2LDK	10・6・6	57,000
1条通北7	1DK	7・4	35,000	岩見通南3丁目	3LDK	9・8・6・4.5	40,000
1条通南2	1DK	10・6	35,000	岩見通北4丁目	3LDK	14・6・6・6	54,000
南町3丁目	1DK	9・12	43,000	南町3	3LDK	20・8・6・6	60,000
南町3	1LDK	10・6	46,000	岩見通北1	3LDK	11・11・10・9・8	63,000
2条通南2	2LDK	12・6・6	39,000	東町3	3LDK	15・6・8・6・6	68,000
2条通南2	2LDK	12・6・6	48,000	安国	4LDK	20・8・6・6	48,000
南町3	2LDK	10・6・6	41,000	丸瀬布水谷町	4LDK	22・8・6・6・6	60,000
南町3	2LDK	10・6・6	40,000	丸瀬布元町	4LDK	12・8・6.5・6・4	65,000
寿町	2LDK	13・6・6	55,000	岩見通北1	4LDK	14.5・10・8他	75,000
一条通北4	2LDK	12・6・6	62,000	南兵村三区	5LDK	20・7・7・8他	45,000
南町3丁目	3LDK	16・8・6・6	63,000	生田原	5LDK	18・4・4・7他	48,000
南町4	3LDK	12・6・6・4	35,000	岩見通南3	5LDK	14・8・8・6他	35,000
南町4	間貸	11	37,000	南町3	5LDK	13・10・7・他	48,000
南町4	間貸	6	35,000				
大通南1	間貸	6・5	23,000				

※令和6年3月6日現在

求めています！ 借家(戸建・MS・AP)

求めています！ 土地・建物
売却物件

おかげさまで半世紀
豊富な売買実績で
ご売却プランを
お手伝いいたします。



新着！売住宅 所在地/遠軽町西町1丁目



日当り良好
角地

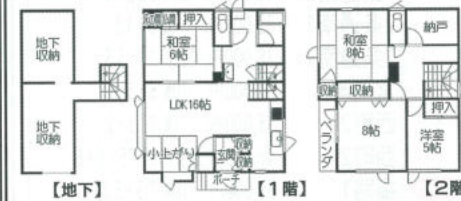


現地

土地/30坪
建物/地下1階付木造2階建
4LDK+2階および地下収納 44坪
平成7年11月新築(築29年)
設備/Frostトップ・システムキッチン・
ユニットバス
洗面化粧台・水洗トイレ(1F、2F)
複層樹脂サッシ
玄関ワード・シューズクローゼット
石油タンク
引渡/代金清算時

価格 630万円 [消費税はかかりません]

住宅ローンご利用 お支払い例
[毎月返済] 37,706円
借入金額810万円・15年返済
金利全期間固定型1.8%の場合。
※詳しくはお問い合わせ下さい。



売住宅 所在地/遠軽町学田1丁目



リフォーム住宅 日当り良好
土地/73坪
建物/木造2階建
4LDK 25坪
昭和55年9月22日新築(築43年)
令和5年リフォーム
リフォーム内容
玄関ドア・システムキッチン(人工大理石トップ)
壁掛け式灯油ボイラー・FFストーブ・エアコン
ユニットバス・洗面化粧台
風呂水洗トイレ
モニター付インターホン
クロス張替
(一部フロア張替)
照明・屋根塗装
外壁一部塗装
引渡/代金清算時

価格 550万円 [消費税はかかりません]
住宅ローンご利用 お支払い例
[毎月返済] 34,140円
借入金額510万円・15年返済
金利全期間固定型1.5%の場合。
※詳しくはお問い合わせ下さい。

