

週刊情報 ふうみりー

2023(令和5年)11/10 金曜日 第1772号

配布地域

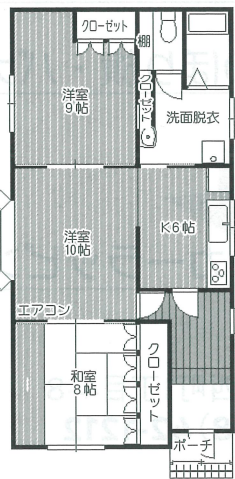
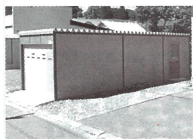
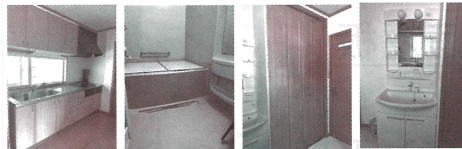
遠軽町内▼
遠軽・瀬戸瀬・安国・生田原・丸瀬布・白滝地域
湧別町内▼
上湧別・中湧別・湧別地域

■ 広告のお問い合わせは 株式会社遠軽新聞社
〒099-0428 北海道紋別郡遠軽町西町1丁目4-8
TEL (0158) 42-1211/FAX (0158) 42-1212
e-mail:katahira@f-ciao.com
お気軽に！

新着! 売住宅 所在地/ 遠軽町学田1丁目



土地/105坪
建物/木造平家建
2LDK 24坪
平成11年10月14日新築〔築24年〕
設備/FF灯油ストーブ
モニター付きインターホン
ユニットバス・一部照明器具
アスファルト舗装(ロードヒーティング)
外壁サイディング
IHクッキングヒーター
車庫・庭・畑
令和元年交換/
灯油ボイラー・洗浄便座付き水洗トイレ
エアコン・ガラス交換(リビング・和室)
キッチン蛇口交換
引渡/令和5年1月予定



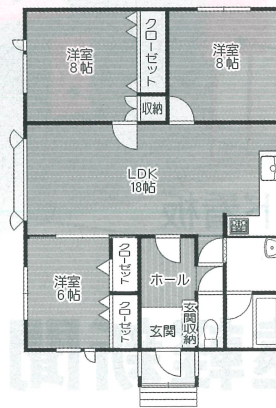
価格 **600万円** [消費税はわかりません]

住宅ローンご利用 お支払い例
【毎月均等払】
月々 **36,706円**
借入金額600万円・15年返済
金利10年固定型1.3%の場合。
※詳しくはお問い合わせ下さい。

新着! 売住宅 所在地/ 遠軽町大通北6丁目



土地/110坪
建物/木造平家建
3LDK 27坪
平成12年新築〔築23年〕
設備/キッチン
洗浄便座付き水洗トイレ
ユニットバス
洗面化粧台
灯油ボイラー
灯油ストーブ
電動物干し
エアコン
ストーブ2台
地下・庭・車庫・物置
引渡/代金清算時



価格 **750万円** [消費税はわかりません]

住宅ローンご利用 お支払い例
【毎月均等払】
月々 **45,883円**
借入金額750万円・15年返済
金利10年固定型1.3%の場合。
※詳しくはお問い合わせ下さい。

安心と信頼で 東海林不動産(株) お応えする

※いつでも現地ご案内致します。
北海道知事オホ(2)第409号 遠軽町大通南1丁目9

www.tokairin.com E-mail:info@tokairin.com
0120-123-273 TEL (0158) 42-3707

ふぁみりーに記載されている広告は当社の許可なく複製、転用・販売などの二次利用することを固くお断り致します。