

# 週刊情報 ふぁみりー

配布地域

遠軽町内▼遠軽・瀬戸瀬  
安国・生田原  
丸瀬布・白滝地域  
湧別町内▼上湧別・中湧別  
湧別地域

2023(令和5年)10/13 金曜日 第1768号

■広告のお問い合わせはお気軽に！ 〒099-0428 北海道紋別郡遠軽町西町1丁目4-8  
株式会社遠軽新聞社 TEL(0158)42-1211/FAX(0158)42-1212  
e-mail:katahira@f-ciao.com

## 新着! 売住宅

所在地/湧別町上湧別屯田市街地



日当たり良好

土地/98坪  
建物/木造2階建  
4LDK+中2階 54坪  
昭和57年10月31日新築(築40年)  
設備/洗面化粧台・ユニットバス  
温水便座付水洗トイレ  
システムキッチン  
壁掛式石油ヒーター  
煙筒ストープ  
玄関フット・シューズボックス  
スチール車庫・外壁ヘルライト  
アスファルト舗装  
引渡/代金清算時



価格 **430万円** [消費税はかかりません]

住宅ローンご利用お支払い例  
[毎月返済] **39,278円**  
借入金額410万円・10年返済  
金利年間固定1.45%の場合、  
返済額はお問い合わせ下さい。



## 売住宅

所在地/遠軽町南町3丁目



東南の角地 遠軽高校近隣!  
ハイグレード住宅

令和5年7月設備取替  
水洗トイレ2箇所  
洗面台(三面鏡)  
給湯ボイラー(FP)  
土地/118坪  
建物/木造2階建  
4LDK 45坪  
平成4年8月13日新築(築32年)  
設備/FFストーブ+温水パネル暖房  
エアコン・4ヶ所給湯灯油ボイラー  
システムキッチン・ユニットバス  
水洗トイレ2ヶ所・洗面化粧台  
照明器具・換気システム  
玄関クローゼット(吹抜)・天窗  
外壁レンガ+サイディング、門、塀  
勝手ロード  
インターロッキング  
引渡/代金清算時



価格 **1,780万円** [消費税はかかりません]

住宅ローンご利用お支払い例  
[毎月返済] **46,313円**  
借入金額1,780万円・30年返済  
金利10年固定1.1%の場合、  
返済額はお問い合わせ下さい。



## 新着! 売物件

所在地/湧別町北兵村三区

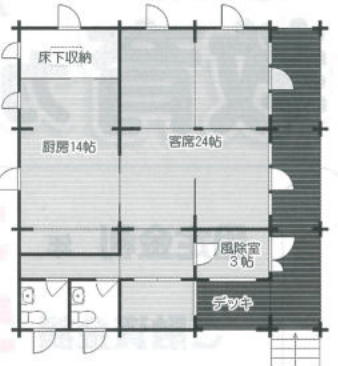
### 事業用物件 麺屋 おほ一つく

詳細はお問い合わせください。

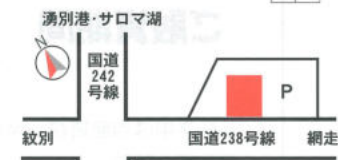
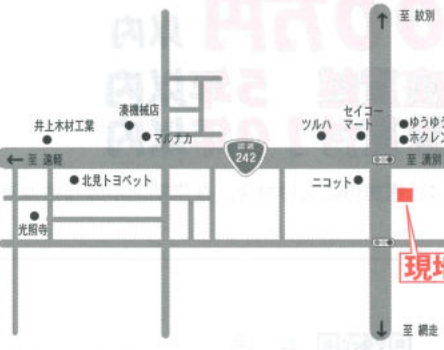


国道238号線沿

土地/65.69坪  
建物/木造平家建  
94.40㎡ 28.57坪  
平成21年新築  
設備/製麺機一式・暖房機器一式・茹釜  
食器洗浄機・冷蔵庫・冷凍冷蔵庫  
製氷機・テーブル・照明器具  
洗面台・水洗トイレ(浄化槽)  
地下収納・屋上収納  
駐車場20台  
引渡/代金清算時



ログハウス(北欧より部材取寄せ建築)



価格 応談

安心と信頼で 東海林不動産(株) お応えする

※いつでも現地ご案内致します。  
北海道知事オホ(2)第409号 遠軽町大通南1丁目9

www.tokairin.com E-mail:info@tokairin.com  
0120-123-273 TEL(0158)42-3707